

www.heim-natursteine.de

Besuchen Sie uns im Internet!

Auf vielen informativen Seiten erfahren Sie alles über die Firma HEIM. Neben den Farbmustern der Natur- und Quarzsteine finden Sie Pflegehinweise, eine Ideensammlung mit Fotos abgeschlossener Projekte und einen Online-Shop zur Bestellung von diversen Pflegemitteln.



HEIM

DER STEINMETZ

Herbert Heim GmbH
Hans-Stiglitz-Weg 2
63897 Miltenberg

Telefon (09371) 3112
Fax (09371) 80022
www.heim-natursteine.de

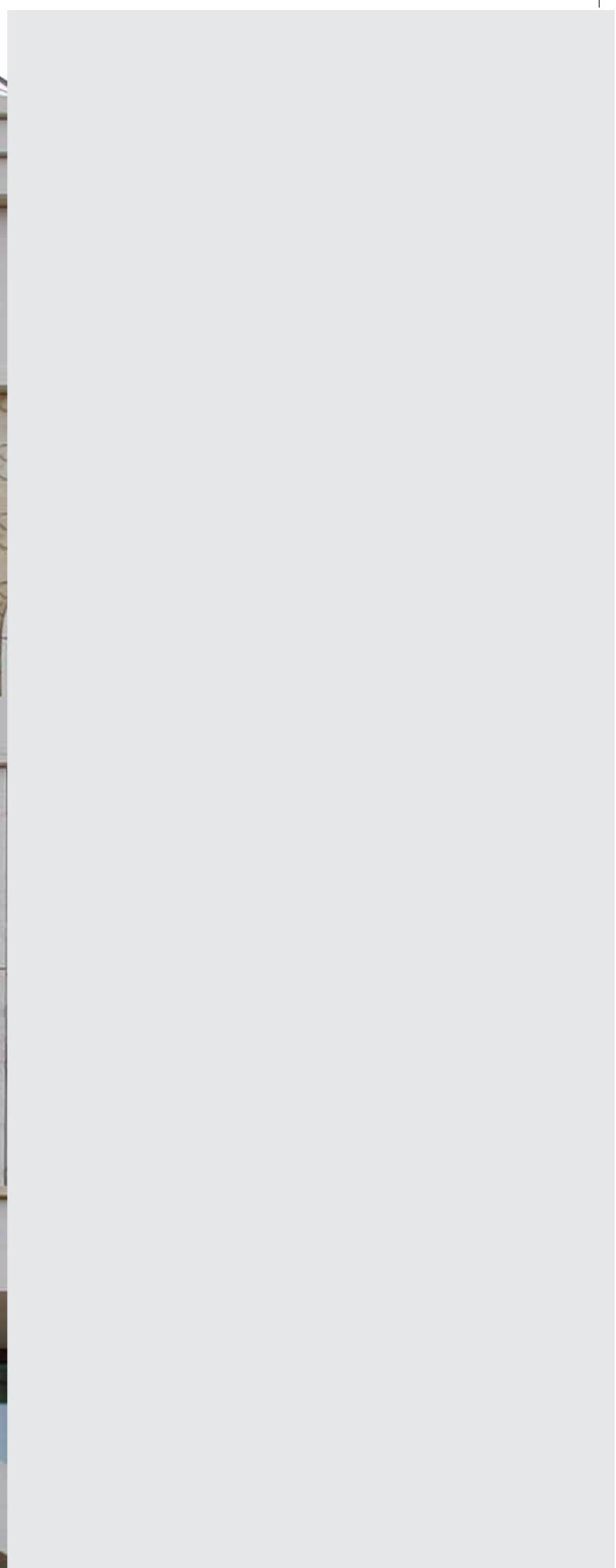
03/2006



HEIM

DER STEINMETZ

Naturstein in Perfektion



ZODIAQ® QUARTZ SURFACES

Know how, das entscheidet

Seit 2005 ist die Herbert Heim GmbH Premium Partner für die exklusiven Quartzoberflächen von Zodiaq®. Die große Auswahl an Farben und die herausragenden Qualitätseigenschaften dieses Materials beflügeln die Kreativität.

Bei der Verarbeitung dieses exklusiven Steines ist Erfahrung und Präzision das Maß aller Dinge. Gut, daß Sie mit den Profis von HEIM arbeiten!

Für eine schnelle Verfügbarkeit bevorraten wir am Standort Miltenberg permanent über 100 Rohplatten Zodiaq®.

ZODIAQ®

Der natürliche Quarzanteil verleiht dem Material extreme Härte und Widerstandsfähigkeit. Es ist daher in hohem Maße stoß-, bruch- und kratzfest. Die gleichmäßige Tönung und Körnung gewährleisten das besonders einheitliche Aussehen.

Da ZODIAQ® keine Poren hat und nicht versiegelt werden muß, behält das Material sein strahlendes Aussehen und die angenehm glatte Oberfläche ohne mühsames Polieren.

Auch schwierige Flecken können dank der schmutzabweisenden Eigenschaften leicht entfernt werden.



Die Herbert Heim GmbH

Kaum ein anderer Steinmetzbetrieb bietet ein derartig umfangreiches Leistungsportfolio.

Geprägt von ihrer Herkunft – der traditionellen Handwerkskunst der Steinmetze – hat sich die Herbert Heim GmbH heute zum leistungsfähigsten Betrieb seiner Art im Großraum Frankfurt etabliert.

Trotz industrieller Fertigung ist das Gespür für herausragende Qualität das besondere Markenzeichen geblieben.

Rund 5.000 Quadratmeter Rohplatten und ein Team von zwanzig Mitarbeitern sind Garant für perfekte Produkte.

Ladenbauer, Küchenhäuser, Architekten und Bauherren in ganz Deutschland vertrauen auf die Produkte von HEIM. Lassen auch Sie sich begeistern!

Naturstein in Perfektion.



Darauf können Sie sich verlassen

Wir produzieren für Sie termingerecht auch große Aufträge. Durch den Zweischicht-Betrieb und den Einsatz hochautomatisierter Maschinen, z.B. CNC-gesteuerte Fräsen, stehen ausreichend Ressourcen zur Verfügung.

Die Datenvorbereitung erfolgt mittels CAD. Dadurch sind höchste Qualität und jederzeitige Reproduzierung garantiert.

Liefern Sie uns einfach DXF-Dateien, eine Handzeichnung oder ein Aufmaß, wir machen für Sie den Rest. Gerne messen wir für Sie vor Ort lasergestützt auf. Fragen Sie uns danach.

Manchmal ist größer einfach besser

Für eine schnelle Reaktion auf Kundenwünsche haben wir ein sehr großes Rohplattenlager eingerichtet. Großmengen und besondere Bestellungen werden von unseren Rohplattenlieferanten kurzfristig angeliefert. Wir arbeiten seit Jahren mit zuverlässigen Lieferanten in ganz Europa zusammen.

Sicheres Auftreten

Jede Lieferung wird von uns sauber verpackt und eindeutig beschriftet. Somit ist das Erscheinungsbild auf der Baustelle / beim Kunden ebenso perfekt, wie die Qualität, die von unserer Qualitätskontrolle während des gesamten Prozesses ständig überprüft wird.



Mitglied im Deutschen Ladenbau Verband

Die Herbert Heim GmbH wurde 2005 Mitglied im Verband der Deutschen Ladenbauer. Der aktive Erfahrungsaustausch und die Qualitätsverpflichtung sind ein weiterer Ansporn für unsere Industriekunden Top-Leistungen zu erbringen.

Logistik – Just in Time !

Wir liefern deutschlandweit und nach Absprache europaweit. Mit eigenen hochwertigen Verpackungen ist ein sicherer Transport gewährleistet.

Mit unseren erfahrenen Logistikern können wir Ihnen eine termingerechte Anlieferung beim Endkunden zusagen – eben ‚just in time‘.



Darauf sind wir stolz

Nachfolgend sind nur einige Produkte aus dem umfangreichen Sortiment genannt:

- Thekenabdeckungen
- Tische
- Küchenarbeitsplatten
- Bäder
- Treppenstufen
- Fußböden
- Natursteinfassaden
- Duschwannen
- Waschtischplatten
- Intarsien

- CNC-Lohnfräsungen

Unsere Qualitätspolitik

- Im Mittelpunkt aller unserer Aktivitäten stehen unsere Kunden.
- Mit ausgezeichneten Leistungen wollen wir unsere Kunden begeistern.
- Unser Motto lautet: Jede Lieferung soll eine Empfehlung für künftige Geschäfte erzeugen.
- Unsere Mitarbeiter sind unser höchstes Kapital und bilden die Voraussetzung für den Unternehmenserfolg. Durch eine gute Betriebsorganisation und durch ein gutes Betriebsklima tragen wir diesem wichtigen Punkt Rechnung.
- Durch unseren Organisationsplan, Stellen- und Aufgabenbeschreibungen legen wir eindeutig fest, wer welche Aufgaben und Verantwortungen innerhalb unseres Unternehmens inne hat.
- Arbeitssicherheit und Unfallschutz haben bei uns einen hohen Stellenwert.
- Diese Qualitätspolitik gilt für jeden Mitarbeiter und wird daher auch zusätzlich in schriftlicher Form mittels Aushang publiziert.